

**ТАТАРСТАН РЕСПУБЛИКАСЫ
КАЙБЫЧ МУНИЦИПАЛЬ РАЙОНЫ
КОШМАН АВЫЛ ЖИРЛЕГЕ
СОВЕТЫ һәм БАШКАРМА
КОМИТЕТЫНЫҢ 2015 НЧЕ ЕЛДА
ЭШЛӘНГӘН ЭШЕНӘ ОТЧЕТЫ
ҺӘМ АЛДА ТОРГАН БУРЫЧЛАР**



← КОШМАН
КУШМАНЫ

РУСЛКОВЫЕ
ЛЕСА

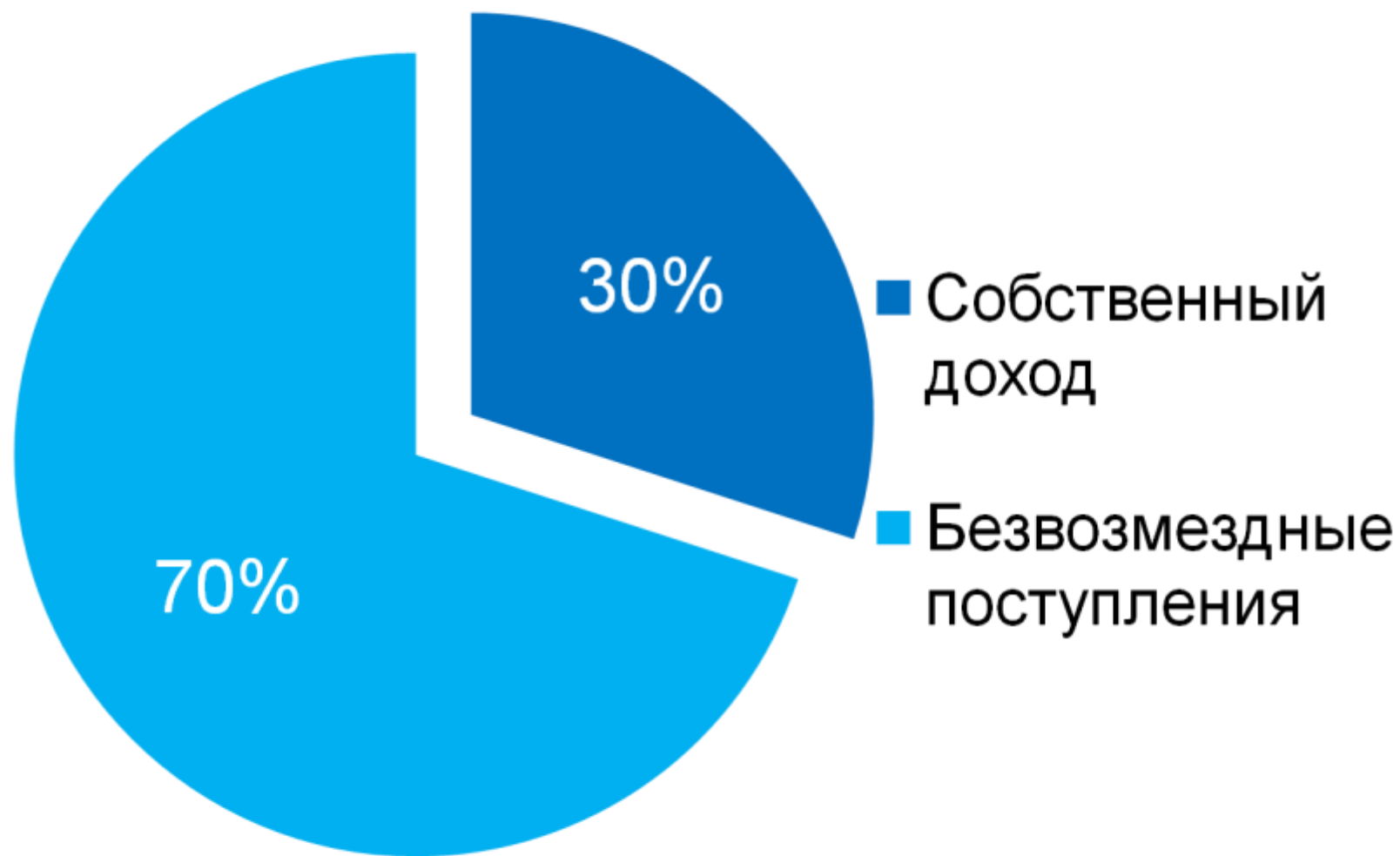




АВЫЛ ЖІРЛЕГЕ БЮДЖЕТЫ

ИСПОЛНЕНИЕ ДОХОДОВ И РАСХОДОВ ПО КУШМАНСКОМУ СП ЗА 2015 ГОД

| | Годовой план | Утвержденный план | Исполнение | в % |
|--|--------------|-------------------|-------------|-------|
| Земельный налог | 230000 | 278856 | 280121 | 100% |
| Налог на имущество | 85000 | 104400 | 105208 | 101% |
| Подоходный налог | 30000 | 30000 | 30099 | 100% |
| Доход от сдачи в аренду имущества | 5000 | 5000 | 5234 | 105% |
| Единый с\налог | 0 | 1742 | 1743 | 100% |
| Госпошлина за совершение нотариальных действий | 3000 | 3000 | 1350 | 45% |
| От платных услуг | 0 | 327297 | 327322 | 100% |
| Штраф | 2000 | 2000 | 2000 | 100% |
| Прочие неналоговые доходы (самообложение) | | 325000 | 325000 | 100% |
| Всего собственный доход | | 1 077295 | 1 078077 | 100 % |
| Безвозмездные поступления | | 2 347100 | 2 347100 | |
| Доходы | | 3 424394,58 | 3 425177,33 | 100 % |
| Расходы | | 3 497769,60 | 3 486104,11 | 100% |





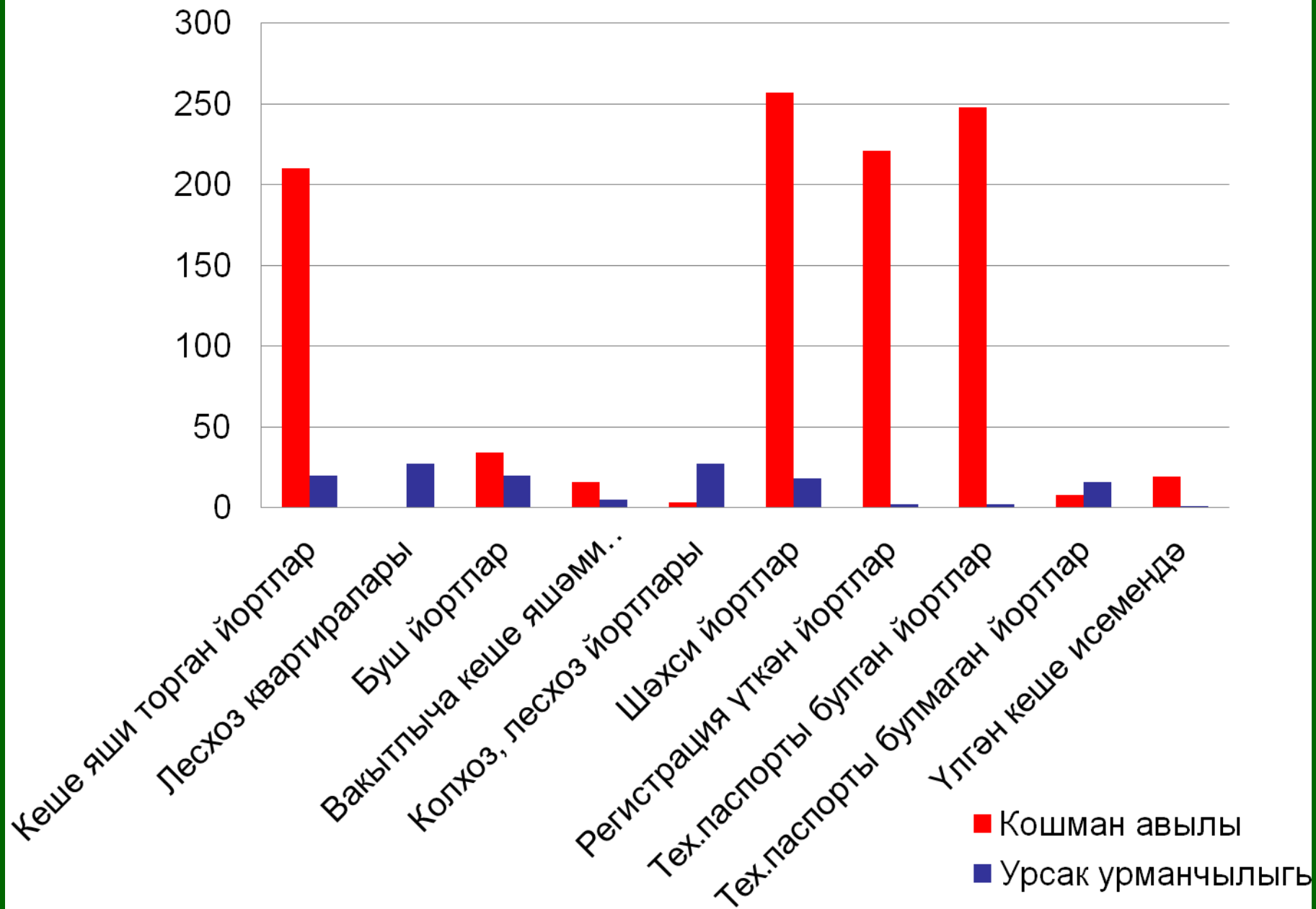
ЙОРТ ҺӘМ ЖИРНЕ
ТЕРКӘҮ



ЯҢА ТӨЗЕЛГЭН ЙОРТЛАР



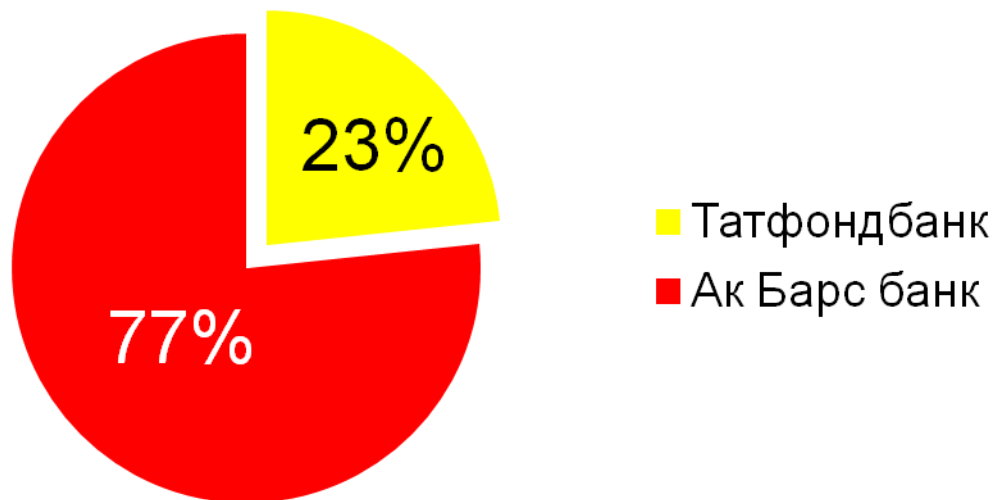
| | Кошман авылы | Урсак урманчылыгы | Барлыгы |
|--|---------------------|------------------------------|----------------|
| Барлык йортлар саны | 264 | 45 | 309 |
| Кеше яши торган йортлар | 213 | 16 | 229 |
| Лесхоз йортлары | - | 27 | 27 |
| Дача булып торучы йортлар | 18 | 6 | 24 |
| Буш йортлар | 22 | 19 | 41 |
| Вакытлыча кеше яшәми торган йортлар | 11 | 4 | 15 |
| Колхоз, лесхоз йортлары | 3 | 27 | 30 |
| Шәхси йортлар | 262 | 18 | 280 |
| Регистрация уткән йортлар | 221 | 2 | 223 |
| Тех. паспорты булган йортлар | 256 | 2 | 258 |
| Тех. паспорты булмаган йортлар | 8 | 16 | 24 |
| Үлгән кеше исемендә | 13 | 1 | 14 |





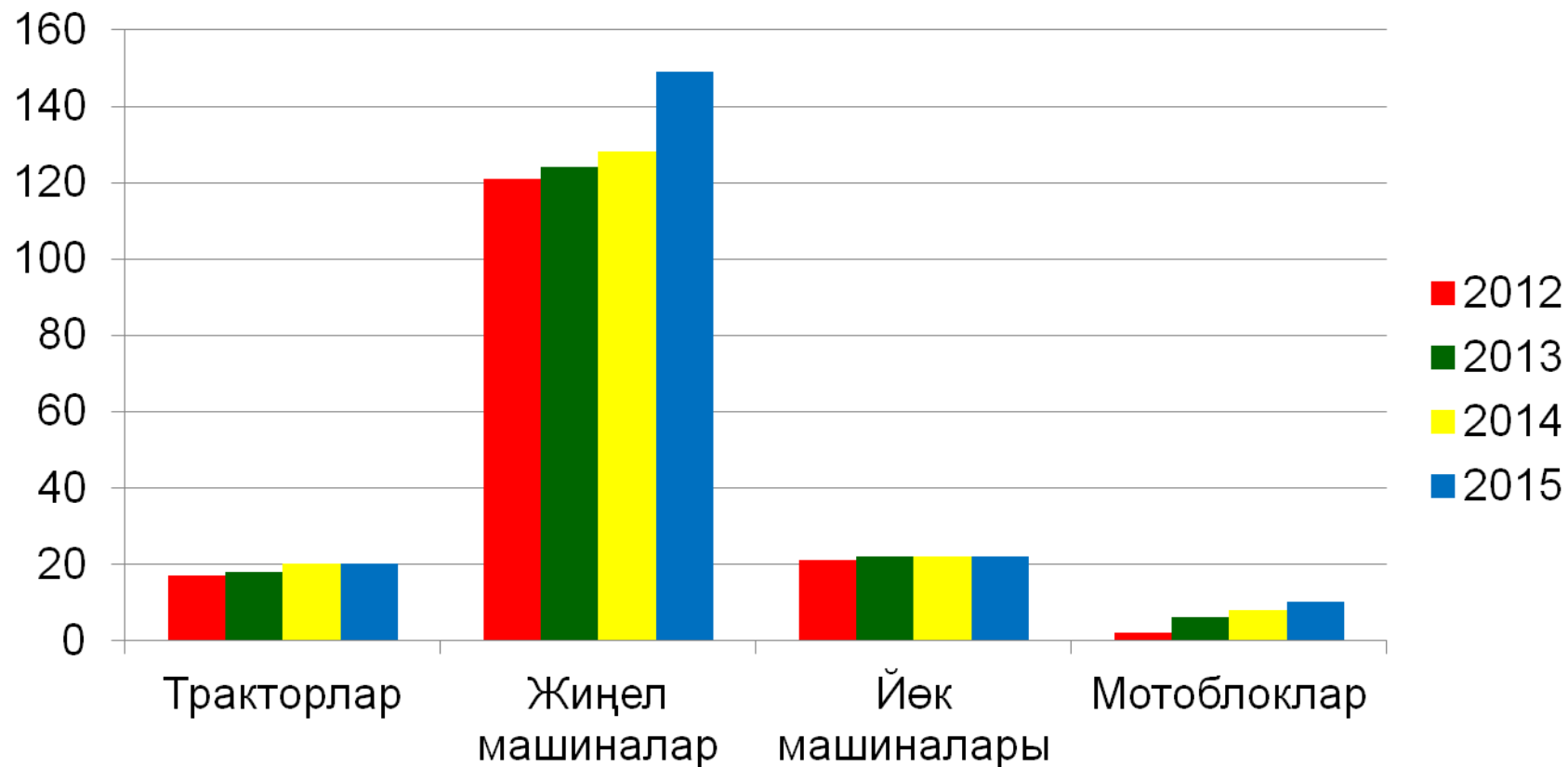
**АВЫЛ ЖІРЛЕГЕНДӘ
ШӘХСИ ХУЖАЛЫҚЛАР**

| | Татфондбанк | Ак Барс банк | Сбербанк | Россель хозбанк | Барлығы |
|----------------------|-------------|--------------|-------------|--------------------|---------------|
| 2015 елда | 3 / 697000 | 9 / 2,3 млн | - | - | 12 / 3 млн |
| 2006 елдан башлап | 90/19,3 млн | 108/21,8 млн | 89/14,9 млн | 8/ 1,6 млн | 295/ 57,6 млн |



АВЫЛ ЖИРЛЕГЕНДӘ БУЛГАН ТЕХНИКА САНЫ

| | 2012 | 2013 | 2014 | 2015 |
|-----------------|------|------|------|------|
| Тракторлар | 17 | 18 | 20 | 20 |
| Жинел машиналар | 121 | 124 | 128 | 149 |
| Йөк машиналары | 21 | 22 | 22 | 22 |
| Мотоблоклар | 2 | 6 | 8 | 10 |





**ХЭЙРЕТДИНОВ
АЛЬБЕРТНЫҢ
УМАРТАЧЫЛЫК БУЕНЧА
ГАИЛӘ ФЕРМАСЫНДА 70
БАЛ КОРТЫ ОЯСЫ БАР**

ШӘХСИ ХУҖАЛЫКЛАРДА ТЕРЛЕКНЕҢ БАШ САНЫ

| | 2012 | 2013 | 2014 | 2015 |
|------------------------|------|------|------|------|
| Мөгезле эре терлек | 304 | 316 | 325 | 407 |
| Шул исәптән сыерлар | 108 | 115 | 119 | 115 |
| Дуңгызлар | 0 | 0 | 0 | 0 |
| Сарыклар | 399 | 421 | 428 | 446 |
| Кәжәләр | 5 | 3 | 6 | 17 |
| Атлар | 15 | 15 | 10 | 12 |
| Кош-корт | 2879 | 2860 | 3286 | 3310 |
| Умарта оялары | 352 | 345 | 316 | 320 |
| Куяннар | 16 | 19 | 20 | 25 |





ЯРМИНКӘ-2015





АВЫЛ ЖИРЛЕГЕНДӘ
ЯШӘҮЧЕЛӘРНЕҢ
ШӨГЫЛЕ



A stylized illustration of a tree with a thick, textured trunk and a dense canopy of green leaves. Several acorns are scattered throughout the foliage. The tree's roots are visible at the bottom, extending into a dark green ground area. The background is a light green gradient.

СУ БЕЛЭН ТЭЭМИН ИТЕЛЭШ



**АВЫЛ ЖИРЛЕГЕНДӨ 11,2 КМ
СУҮТКӨРГЕЧ, 4 СУ СУЫРТУ
БАШНЯСЫ, 2 КАПТАЖ
ИСӘПЛӘНӘ**



СУ ЖИТМӘҮНЕН СӘБӘБЕ – СУНЫ БӘРӘҢГЕ БАКЧАЛАРЫНА АГЫЗУ!



2015 ЕЛГА СУ ӨЧЕН ЖЫЕЛГАН АКЧА

| Айлар | Кошман | Урсак урманчылыгы | Барлығы |
|----------|----------|----------------------|------------------|
| Январь | 22942,50 | 881,69 | 23824,19 |
| Февраль | 22843,41 | 881,69 | 23725,10 |
| Март | 22843,41 | 881,69 | 23725,10 |
| Апрель | 22843,41 | 881,69 | 23725,10 |
| Май | 29775,45 | 1231,69 | 31007,14 |
| Июнь | 29775,45 | 1237,67 | 31013,12 |
| Июль | 31675,12 | 1316,63 | 32991,75 |
| Август | 31687,74 | 1316,63 | 33004,37 |
| Сентябрь | 24313,44 | 944,30 | 25257,74 |
| Октябрь | 24325,89 | 944,30 | 25270,19 |
| Ноябрь | 24410,40 | 944,30 | 25354,70 |
| Декабрь | 27479,27 | 944,30 | 28423,57 |
| | | | 327322,07 |

2015 ЕЛГА СУ ӨЧЕН ЖЫЕЛГАН АКЧАНЫҢ ЧЫГЫМЫ

| Жыелган су акчасының күлөме | Эшнең төре | Тотылган су акчасының күлөме |
|-----------------------------|--|------------------------------|
| | Су суыртучы өч хезмәткәргә хезмәт хакы; | 55933,20 |
| | Башняларга су кудыру өчен кулланган электр энергиясе өчен түләү; | 155525,00 |
| | Урсак урманчылыгы поселогында яңа насос алыштыру; | 35632,00 |
| | Кошман авылында яңа насос алыштыру ; | 48155,00 |
| | Юл өчен 14 м.труба +транспорт хезмәте; | 32000,00 |
| | Су өчен салым күчерү. | 51,00 |
| 327322,07 | | 327296,58 |



ЮЛЛАР

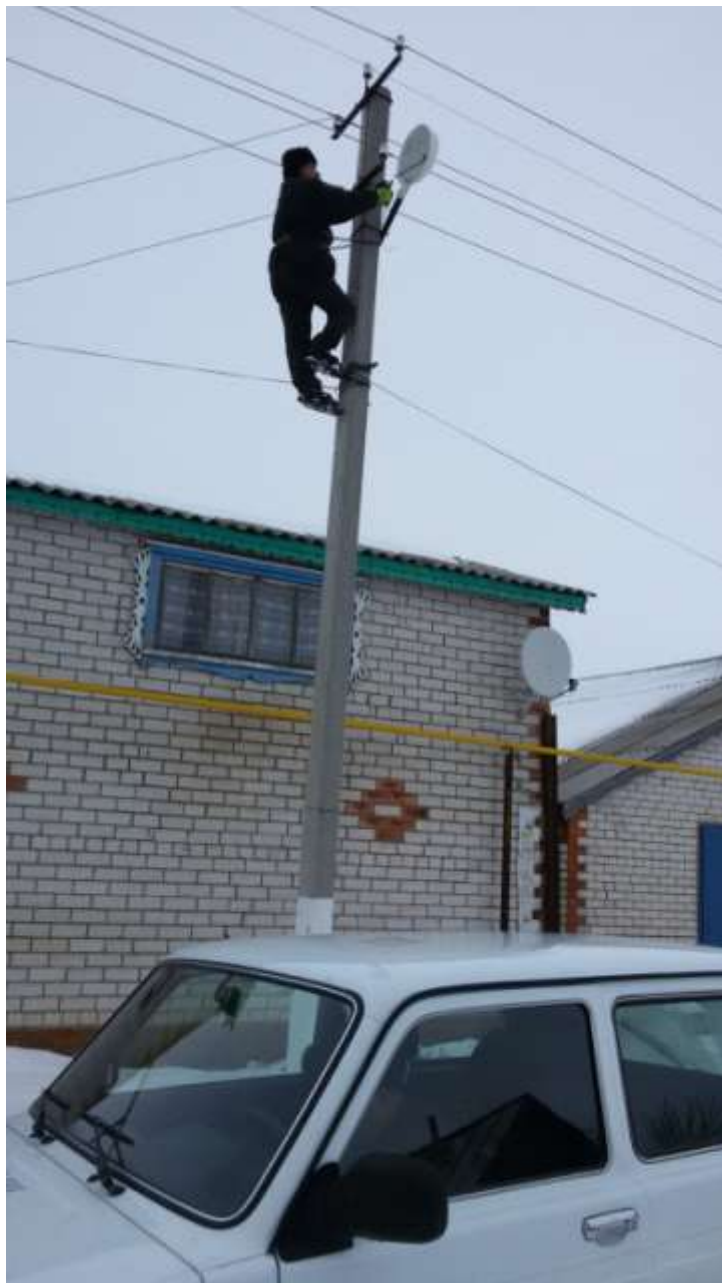


**2015 нче ЕЛДА 801м
КАТЫ ӨСЛЕКЛЕ ЮЛ
САЛЫНДЫ**



A stylized illustration of a tree with a thick, textured trunk and a dense canopy of green leaves. Several acorns are scattered throughout the foliage. The tree is set against a light green background, with a darker green horizontal band at the bottom representing the ground. The roots of the tree are visible at the bottom, extending into a bright green area.

ЭЛЕКТРДАН КУЛЛАНУ



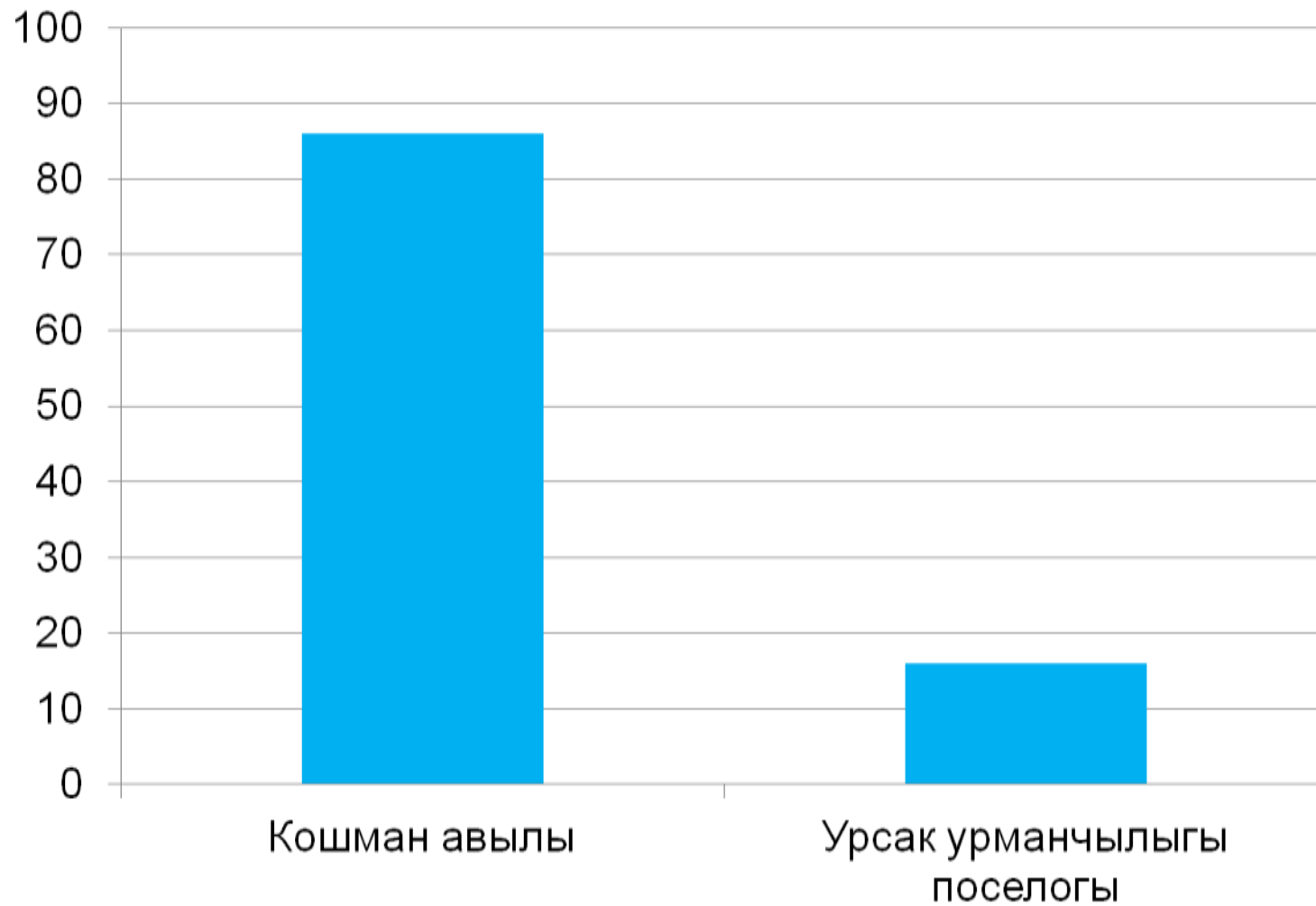
**АВЫЛ ЖІРЛЕГЕН 71
УТ ЯКТЫРТҚЫЧ
ЛАМПА ЯКТЫРТА**



A stylized illustration of a tree with a thick, textured trunk and a dense canopy of green leaves. Several acorns are scattered throughout the foliage. The tree's roots are visible at the bottom, extending into a dark green ground area. The background is a light green gradient. The text "ГАЗЛАШТЫРУ" is overlaid in the center of the tree's canopy.

ГАЗЛАШТЫРУ

Газлаштыру

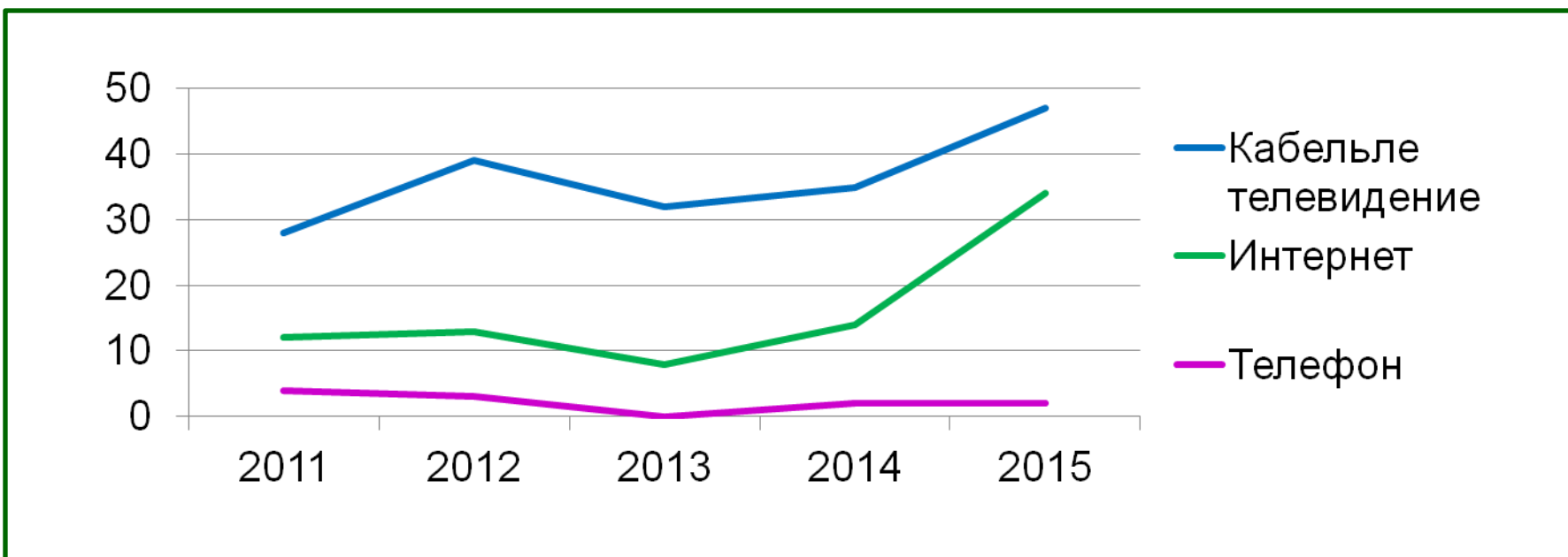




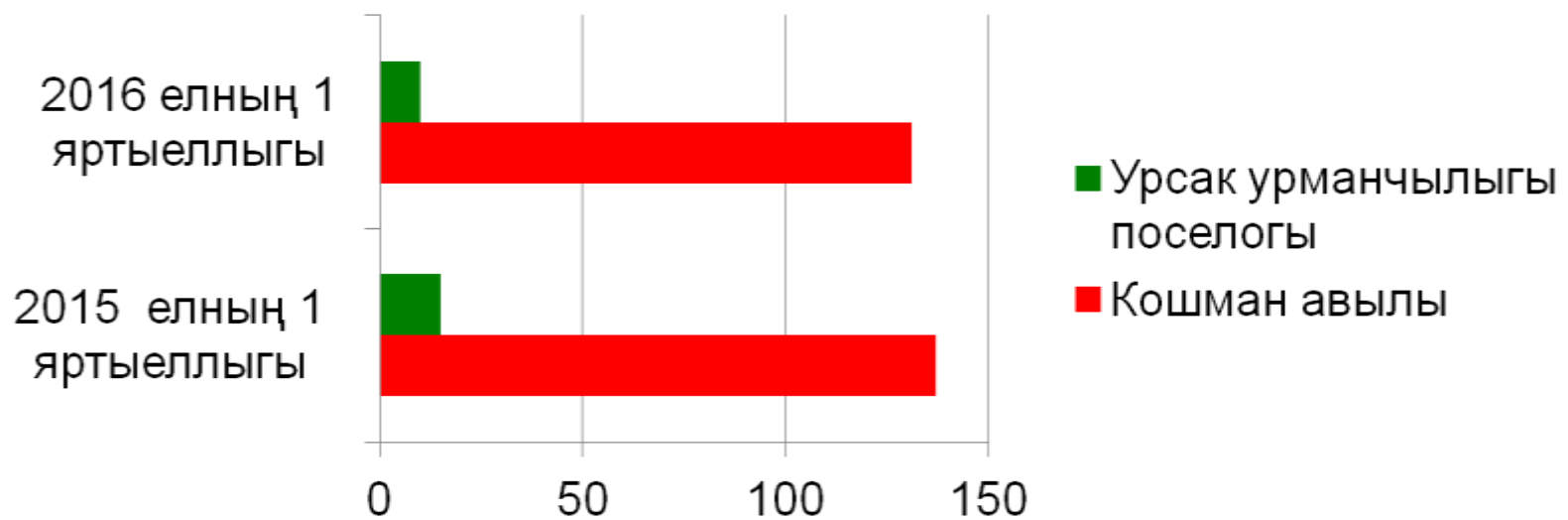
ЭЛЭМТЭ

| | Кошман авылы | Урсак урманчылыгы | Барлыгы |
|----------------------|--------------|-------------------|------------|
| Телефон | 144 | 16 | 160 |
| Интернет | 125 | 4 | 128 |
| Кабельле телевидение | 108 | 8 | 117 |

| | 2011 | 2012 | 2013 | 2014 | 2015 |
|----------------------|------|------|------|------|------|
| Телефон | 4 | 3 | 0 | 2 | 2 |
| Интернет | 8 | 10 | 8 | 12 | 32 |
| Кабельле телевидение | 16 | 26 | 24 | 21 | 13 |



| Кайбыч таңнары | 2015 елның 1 яртыеллыгы | 2016 елның 1 яртыеллыгы |
|-------------------|-------------------------|-------------------------|
| Кошман авылы | 137 (65%) | 131 (61,5%) |
| Урсак урманчылыгы | 15 (83%) | 10 (62,5%) |
| Барлығы | 152 (67%) | 141 (61,5%) |





**ТӨЗЕКЛӨНДЕРҮ һәм
ҮЗАРА САЛЫМ**



УЗАРА САЛЫМ ЖЫЮ РЕФЕРЕНДУМ АША ХЭЛ ИТЕЛӘ



ЮГАРЫ КОШМАН ЗИРАТЫ

РЕМОНТКА КАДӘР



РЕМОНТТАН СОҢ



ЗИРАТНЫҢ ТИРӘ-ЯГЫ ӨМӨ БЕЛӘН СҮТЕЛДЕ



КЕЧЕ КОШМАН ЗИРАТЫ

РЕМОНТКА КАДӘР



РЕМОНТТАН СОҢ



ЖИҢҮНЕН 70 ЕЛЛЫГЫНА ЯҢА ҺӘЙКӘЛ ТӨЗЕЛДЕ



ЯҢА ҺӘЙКӘЛНЕ ҮЗЕБЕЗНЕҢ АВЫЛ ЕГЕТЛӘРЭ ТӨЗЕДЕ



ЧҮП-ЧАР ӨЕМНӨРӨННЭН АРЫНУ




УРСАК УРМАНЧЫЛЫГЫНДА ГИДРАНТ ҺӘМ КОЛОНКА КУЕЛДЫ





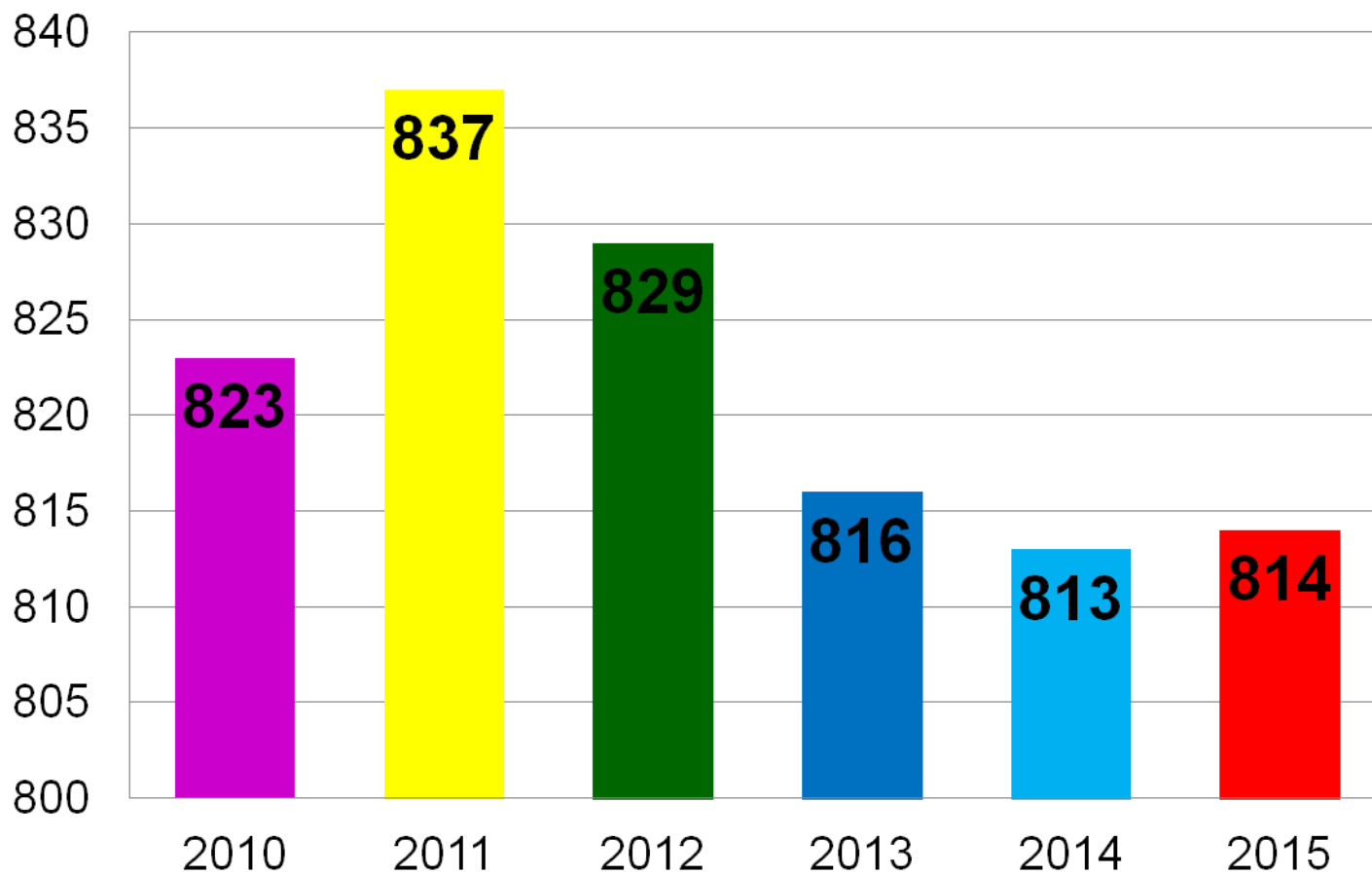
УРАМНАРДАН КАПЧЫК-КАПЧЫК ЧҮП-ЧАР ЖҮЯБЫЗ





**АВЫЛ ЖІРЛЕГЕНДӘ
ДЕМОГРАФИК ХӘЛНЕН
ТОРЫШЫ**

КЕШЕ САНЫ



| | 2012 | 2013 | 2014 | 2015 |
|--------------------|------|------|------|------|
| Туучы балалар саны | 12 | 7 | 7 | 7 |
| Үлүчелэр | 17 | 19 | 22 | 6 |
| Кайтучылар | 14 | 16 | 31 | 20 |
| Китүчелэр | 13 | 14 | 19 | 20 |

МӘКТӘПКӘЧӨ ЯШЫТӘГЕ БАЛАЛАР САНЫ

| | 2012 | 2013 | 2014 | 2015 |
|-------------------|------|------|------|------|
| Кошман авылы | 66 | 55 | 69 | 73 |
| Урсак урманчылыгы | 3 | 4 | 5 | 4 |
| Барлыгы | 69 | 59 | 74 | 77 |

ҮЛҮЧЕЛӘРНЕҢ УРТАЧА ЯШЕ.

| 2010 | 2011 | 2012 | 2013 | 2014 | 2015 |
|------|------|------|------|------|------|
| 62,5 | 74 | 70 | 75 | 70,5 | 70,5 |





МЭГАРИФ



КИБЕТЛӘРНЕҢ
ЭШЧӘНЛЕГЕ



ЖИРЛЕКТӨ 4 ШӘХСИ КИБЕТ АВЫЛГА СӨҮДӨ ХЕЗМӘТЕ КҮРСӨТӨ





МЭДЭНИ ЧАРАЛЛАР



**ГИРФАНОВА ЛАЙСАН АНВАР
КЫЗЫ – МӘДЭНИЯТ ЙОРТЫ
ЖИТӘКЧЕСЕ**





САФИУЛЛИНА ГӨЛИЯ ЖӘГЪФӨР КЫЗЫ – ТӘЖРИБӘЛЕ КИТАПХАНӘЧЕ

БЕРҮК ВАКЫТТА АВЫЛ ЖИРЛЕГЕ СОВЕТЫ ДЕПУТАТЫ



РАЙОНЫБЫЗ ОЕШУГА 24 ЕЛ



“КУНАКЧЫЛ ТАТАР ЙОРТЫ”-2015





КОШМАН САБАН ТУЕ - 2015



ТАКТАШ УРАМЫНДА “УРАМ БЭЙРӨМӨ”




МӘДӘНИЯТ ЙОРТЫНЫҢ ЯГУ БИНАСЫНДА РЕМОНТ ЭШЛӘРЕ





**СЭЛМЭТЛЭХ
САКЛАУ**



**ЯШЬЛЭР БЕЛЭН ЭШ ,
СПОРТ,
АРМИЯ САФЛАРЫНА
ЧАКЫРЫЛЫШ**

СПОРТ – СƏЛАМƏТЛЕК ЧЫГАНАГЫ!



АРМИЯДӘ ХЕЗМӘТ ИТҮЧЕЛӘР САНЫ

| | 2011 | 2012 | 2013 | 2014 | 2015 |
|-------------------|------|------|------|------|------|
| Кошман | 1 | 2 | 6 | 5 | 4 |
| Урсак урманчылыгы | - | - | - | - | - |
| Барлыгы | 1 | 2 | 6 | 5 | 4 |

Халиков Зариф Салават улы



Шәфиев Дамир Радик улы





**Шигапов Айдар Нəҗип
улы**

**Сафин Айдар Илдар
улы**





СОЦИАЛЬ ХЕЗМƏТ КҮРСƏТҮ

ҮТКӨРЕЛГӨН ЧАРАЛАР







ХОКУК ТЭРТИБЕН САКЛАУ



**ЯНГЫН
КУРКЫНЫЧСЫЗЛЫГЫ
КАГЫЙДӘЛӘРЕНЕҢ
ҮТӘЛӘШЕНЕҢ ТОРЫШЫ**

4 ЯНГЫН ОЧРАГЫ ТЕРКӘЛДЕ



ЯЛГЫЗ ИР-АТЛАР ЯШӘУЧЕ ЙОРТЛАРДА ТИКШЕРҮ ҮТКӘРЕЛДЕ



ИМИНИЯТЛЭШТЕР ЕЛМЭГЭН ЙОРТЛАР ИСЕМЛЕГЕ


| № | ИФ |
|----|-----------------------------------|
| | Кошман авылы |
| 1 | Шәрәфиев Айдар Мансурович |
| 2 | Сагунов Мәхмүт Мәсхүтович |
| 3 | Петриков Владимир Фаритович |
| 4 | Кашапов Марат Хәлилович |
| 5 | Салахов Радик Хәлимович |
| 6 | Ахмадуллин Илнар Илдусович |
| 7 | Шагидуллин Рифкәт Шәйхуллович |
| 8 | Халиков Салават Рифович |
| 9 | Сагитов Ильяс Хәбирович |
| 10 | Бикаев Әмир Галәтдинович |
| 11 | Исматов Сәйфулла Абдуллоевич |
| 12 | Халикова Гөлфия Мирзатзяновна |
| 13 | Нафиков Илдус Хәлимович |
| 14 | Шакирова Фәнисә Мирзагитовна |
| 15 | Зарипова Сафиябану Габдрахмановна |
| 16 | Фаттахова Алсу Хамзовна |
| 17 | Аглиуллина Элвирә Исмагиловна |
| 18 | Насретдинова Рузания Галимовна |
| 19 | Фаттахова Сара Фаттаховна |
| 20 | Низамутдинов Фирдүс Харисович |
| 21 | Кадыров Илшат Габделхакович |
| 22 | Сабиров Ибраһим Фәһимович |
| 23 | Салаватова Фәймә Сибгатовна |
| 24 | Өметбаев Альберт Фоатович |
| 25 | Сагирова Найлә Таһировна |

| | |
|----|-----------------------------------|
| 26 | Гарифуллин Хәлил Гарифуллович |
| 27 | Хәбибуллин Айдар Хәмбәлович |
| 28 | Сайранова Мөһирә Хәбибовна |
| 29 | Хәбибуллина Мөсәмирә Сәлимовна |
| 30 | Жәләлиев Гәрәф Камалеевич |
| 31 | Хамидуллин Фоат Хәлилович |
| 32 | Шигапова Мөгелсем Бургановна |
| 33 | Фәйзуллин Тәлгат Шәйхуллович |
| 34 | Гимадиева Рабига Амановна |
| 35 | Гарифуллин Марат Фәргәтович |
| 36 | Халитова Розалия Исмаиловна |
| 37 | Хикматуллина Бибинур Гараевна |
| 38 | Ахмадуллин Аглулла Ахмадуллович |
| 39 | Биктагиров Хәмзә Госманович |
| 40 | Аллаяров Марат Мәһнәвиевич |
| 41 | Камалиева Разия Гыйлмановна |
| 42 | Фәйзуллин Вәдик Хикматуллович |
| | Урсак урманчылыгы поселогы |
| 43 | Казаков Михаил Константинович |
| 44 | Васильева Валентина Александровна |
| 45 | Хәмидуллин Мөсәвир Мөсәлимович |
| 46 | Замалутдинова Лена Хакимовна |
| 47 | Миннуллин Рафик Рахимуллович |
| 48 | Константинова Валентина Петровна |
| 49 | Юмагулов Хәсби Абзалович |
| 50 | Насыров Рузалит Хәтәмович |
| 51 | Пикушев Николай Иванович |



ИКЕ АВЫЛНЫ БҮЛЕП АГУЧЫ ЕЛГАДА БУА БУЫЛДЫ



A stylized green tree with acorns on a green background. The tree has a thick brown trunk and a dense canopy of green leaves with yellow veins. Several acorns are scattered throughout the foliage. The tree is set against a light green background, which is framed by a darker green border at the bottom. The text is overlaid on the tree and background in white, bold, uppercase letters.

**ПРЕДПРИЯТИЕ ҺӘМ
УЧРЕЖДЕНИЕ
ҖИТӘКЧЕЛӘРЭ БЕЛӘН
ҮЗАРА ЭШЧӘНЛЕК.
ИГАНӘЧЕЛЕК**



**ЭШЛИБЕЗ ДӘ,
ЯЛ ДА ИТӘБЕЗ**



КЕЧЕ КОШМАН МӘЧЕТЕ РЕМОНТТАН СОҢ



A stylized illustration of a tree with a thick, textured trunk and a dense canopy of green leaves. Several acorns are scattered throughout the foliage. The tree's roots are visible at the bottom, extending into a dark green ground area. The background is a light green gradient.

ДИНИ ТӘРБИЯ

АВЫЛ ХАЛКЫНЫҢ ДИНИ БЕЛЕМ АЛЫРГА ТЕЛӘГЕ ЗУР





АВЫЛ ЖИРЛЕГЕНЕҢ, ЭШЧӘНЛЕГЕ



13 СЕНТЯБРЬДӘ САЙЛАУЛАР ЗУР ОЕШКАНЛЫК БЕЛӘН ҮТТЕ



ТАТАРСТАН РЕСПУБЛИКАСЫ ПРЕЗИДЕНТЫН САЙЛАУ БУЕНЧА ТАВЫШ БИРҮ

| Кандидатлар исемлеге | Сайлау чылар саны | Тавыш бирүчеләр барлыгы | “әйе” | “каршы” | % |
|----------------------|-------------------------|-------------------------------|-------|---------|------|
| Билгилдеева | 600 | 597 | 1 | 595 | 0,2 |
| Миннеханов | 600 | 597 | 594 | 2 | 99,6 |
| Миргалимов | 600 | 597 | 1 | 595 | 0,2 |
| Юсупов | 600 | 597 | 0 | 596 | 0 |

ЖИРЛЕ САЙЛАУЛАР БУЕНЧА ДЕПУТАТЛЫККА КАНДИДАТЛАР ӨЧЕН ТАВЫШ БИРҮ

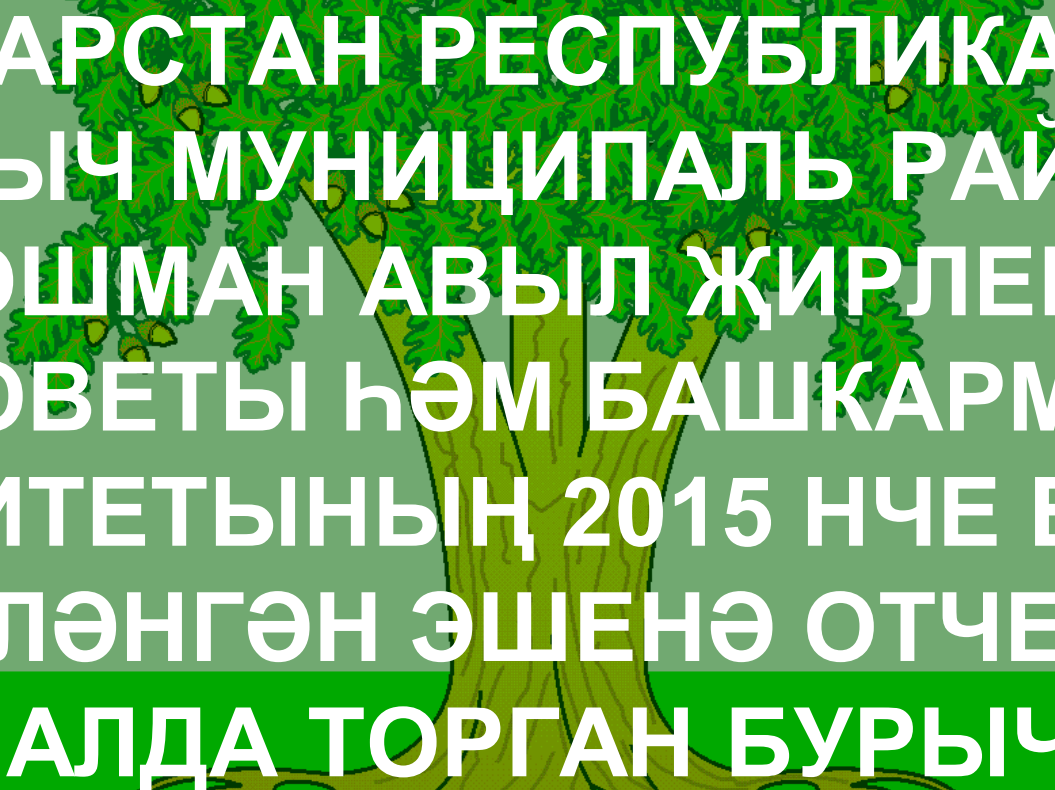
| Округ исеме,номеры | Кандидатлар исемлеге | Сайлау чылар саны | Тавыш бирүчеләр барлыгы | “әйе” | “каршы” | % |
|-------------------------------------|------------------------------------|-------------------------|-------------------------------|-------|---------|------|
| 1 номерлы Яңа округ | Насретдинов Айрат Ринат улы | 83 | 83 | 83 | 0 | 100 |
| 2 номерлы Яшел округ | Садриев Марсель Мансур улы | 87 | 87 | 86 | 1 | 98,8 |
| 3 номерлы Мәктәп округы | Сабилов Ибраһим Фәһим улы | 88 | 86 | 86 | 0 | 100 |
| 4 номерлы Чишмәле округы | Сафина Лилия Рәшит кызы | 84 | 84 | 84 | 0 | 100 |
| 5 номерлы Якты округы | Садриев Марат Риза улы | 85 | 85 | 84 | 1 | 98,8 |
| 6 номерлы Гыйсмәтуллин округы | Сафиуллина Гөлия Ягъфәр кызы | 90 | 89 | 88 | 1 | 98,8 |
| 7 номерлы Урман округы | Сафин Рәмис Рифкать улы | 83 | 83 | 82 | 1 | 98,8 |

2015 елда Кошман авыл җирлегендә эшлэгән федераль һәм республика программалары

| | | |
|--|-------------------------------------|-------------|
| “Авылда яшәүче яшь гаиләләрнең һәм яшь белгечләрнең торак шартларын яхшырту” | 2 гаилә | 846000 |
| Мәктәпкәчә яңа урыннар булдыру | Балалар бакчасын зурайту һәм ремонт | 1млн 160,0 |
| Юл төзелеше | Гыйсмәтуллин урамы 801 м | 3 млн 100,0 |
| Урамны яктыртучы утларны төзекләндерү | Урсак урманчылыгы | 302,0 |
| | | 5 млн 408,0 |

2016 елда Кошман авыл җирлегендә эшләчәк федераль һәм республика программалары

| | | |
|---|--|---|
| Авылда яшәүче яшь гаиләләрнең һәм яшь белгечләрнең торак шартларын яхшырту” | 7 гаилә чиратта | |
| “Универсаль спорт мәйданчыклары төзү” | 23x43 зурлыкта футбол кыры | 2млн 053,0 |
| Юл төзелеше | 1.Тукай урамы 350 м 2. Мәктәп урамы 335 м 3.Мәктәп урамы +Үзәк урамның бер өлеше 2271 кв.м.(асфальт) | 1 млн 400,0 1 млн 340,0 1 млн 490,0 |
| Урамны яктыртучы утларны төзекләндерү | Кече Кошман авылы | 325,0 |
| “Ятим балаларны торак белән тәэмин итү” | 2/66 кв.м. | 2 млн 156,0 |



**ТАТАРСТАН РЕСПУБЛИКАСЫ
КАЙБЫЧ МУНИЦИПАЛЬ РАЙОНЫ
КОШМАН АВЫЛ ЖИРЛЕГЕ
СОВЕТЫ һәм БАШКАРМА
КОМИТЕТЫНЫҢ 2015 НЧЕ ЕЛДА
ЭШЛӘНГӘН ЭШЕНӘ ОТЧЕТЫ
ҺӘМ АЛДА ТОРГАН БУРЫЧЛАР**